

Inflation, croissance, découplage. Quels enjeux techniques et politiques?

Florence Jany-Catrice, Univ. Lille, Clersé-UMR8019

Séminaire STEEP, Grenoble

26 avril 2023



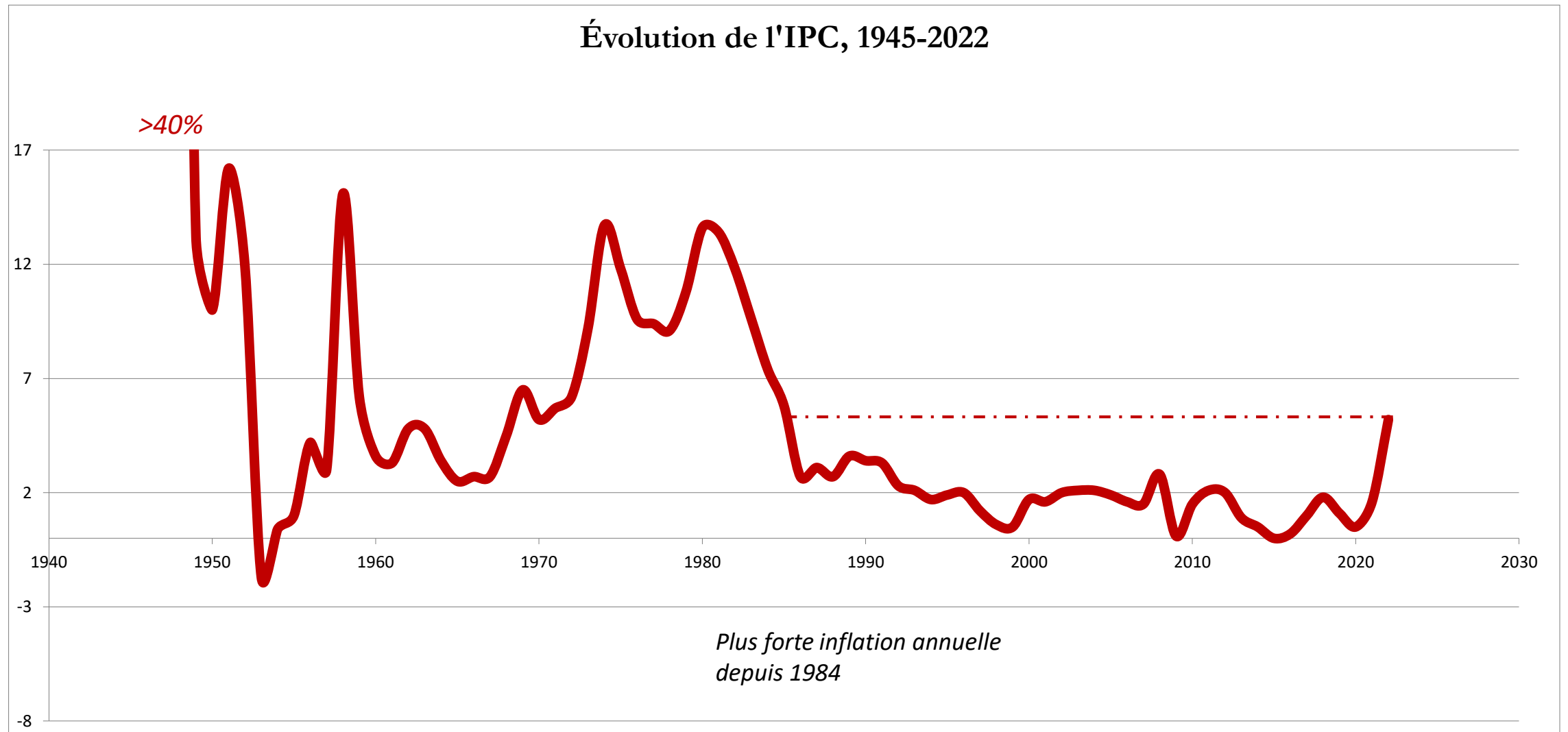
Plan

- 1 Contexte – un nouveau régime d'inflation?
 - 2 Comment mesure-t-on l'inflation?
 - 3 Une histoire de conflits
 - 4 Enjeux de la sous- ou sur-estimation de l'inflation
 - 5 Conséquence sur le découplage
- Conclusion(s)

Plan

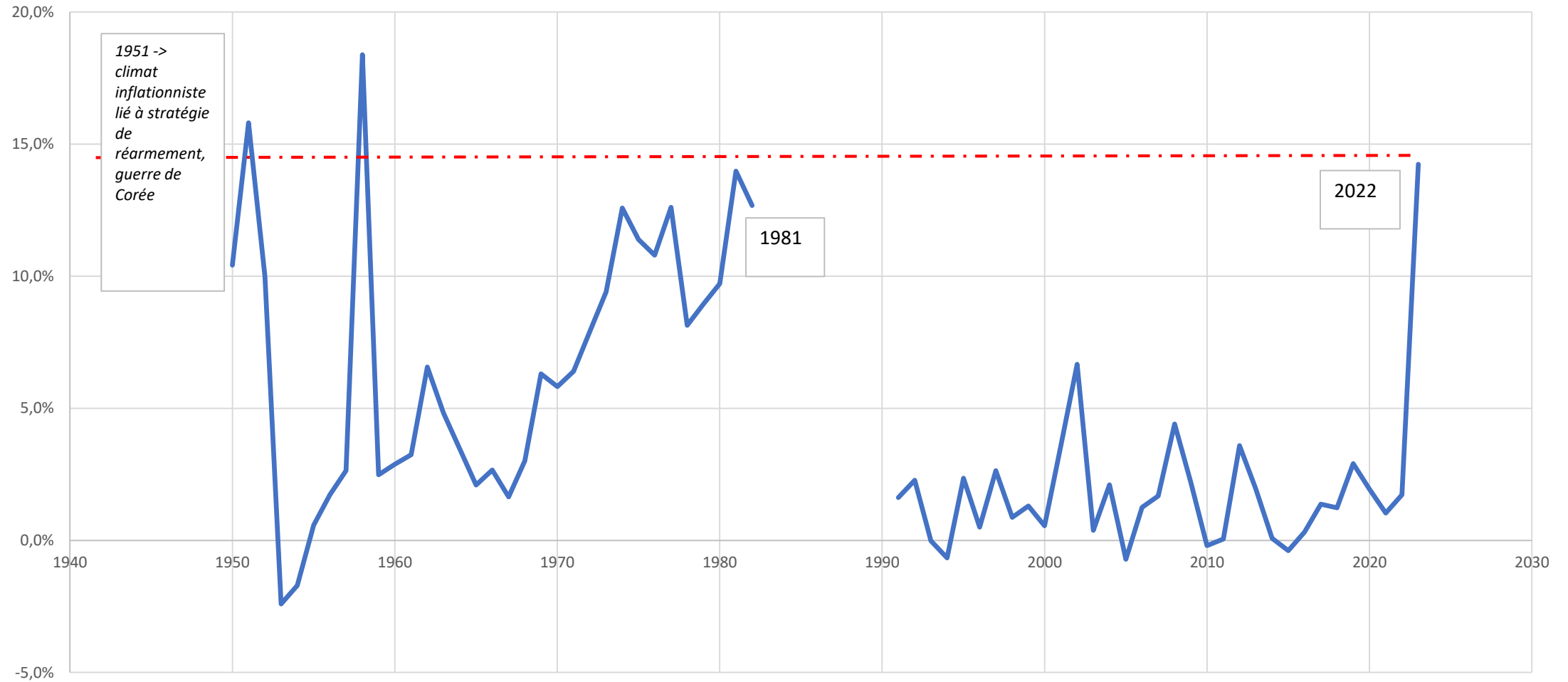
1. **Contexte – un nouveau régime d'inflation?**
 2. Comment mesure-t-on l'inflation?
 3. Une histoire de conflits
 4. Enjeux de la sous- ou sur-estimation de l'inflation
 5. Conséquence sur le découplage
- Conclusion(s)

01. Contexte-Nouveau régime d'inflation?



01. Contexte-Nouveau régime d'inflation?

Evolution de l'inflation annuelle des produits alimentaires, France, source : Insee



01. Contexte-Nouveau régime d'inflation?

Les économistes oscillent entre phénomène purement conjoncturel et régime inflationniste structurel

A- Facteurs inflationnistes traditionnellement mis en avant

- désorganisation techno-industrielle (stop & go des confinements, yc en Asie)
- pénuries dues à la guerre
- logiques de spéculation énergétique & principaux produits alimentaires de base

B- Facteurs écologiques inflationnistes contraints

- Régimes de pénuries (giga-feux et filière bois; filière agricole; ressources halieutiques etc.)
- Sécheresse et conséquence sur l'énergie hydraulique par exemple
- Désorganisation industrielle et technique

C- Facteurs inflationnistes de la transition?

- Politiques de relocalisations (déflation comme phénomène lié au processus de mondialisation)
- Intégration à venir des coûts écologiques ; taxation des énergies fossiles (Bossone et al. 2022)/ taxes carbone, etc. (et effets sociaux, GJ)

Dans quelle mesure ces coûts supplémentaires (inflationnistes) seront-ils partiellement compensés par des réductions des dépenses des ménages (sobriété contrainte ou choisie)?

Plan

1. Contexte – un nouveau régime d'inflation?
 2. **Comment mesure-t-on l'inflation?**
 3. Une histoire de conflits
 4. Enjeux de la sous- ou sur-estimation de l'inflation
 5. Conséquence sur le découplage
- Conclusion(s)

1913

1913 : panier de 13 biens de consommation courante

1913 : représentatif d'un ménage ouvrier de la région parisienne

1913 : Indice de Laspeyres

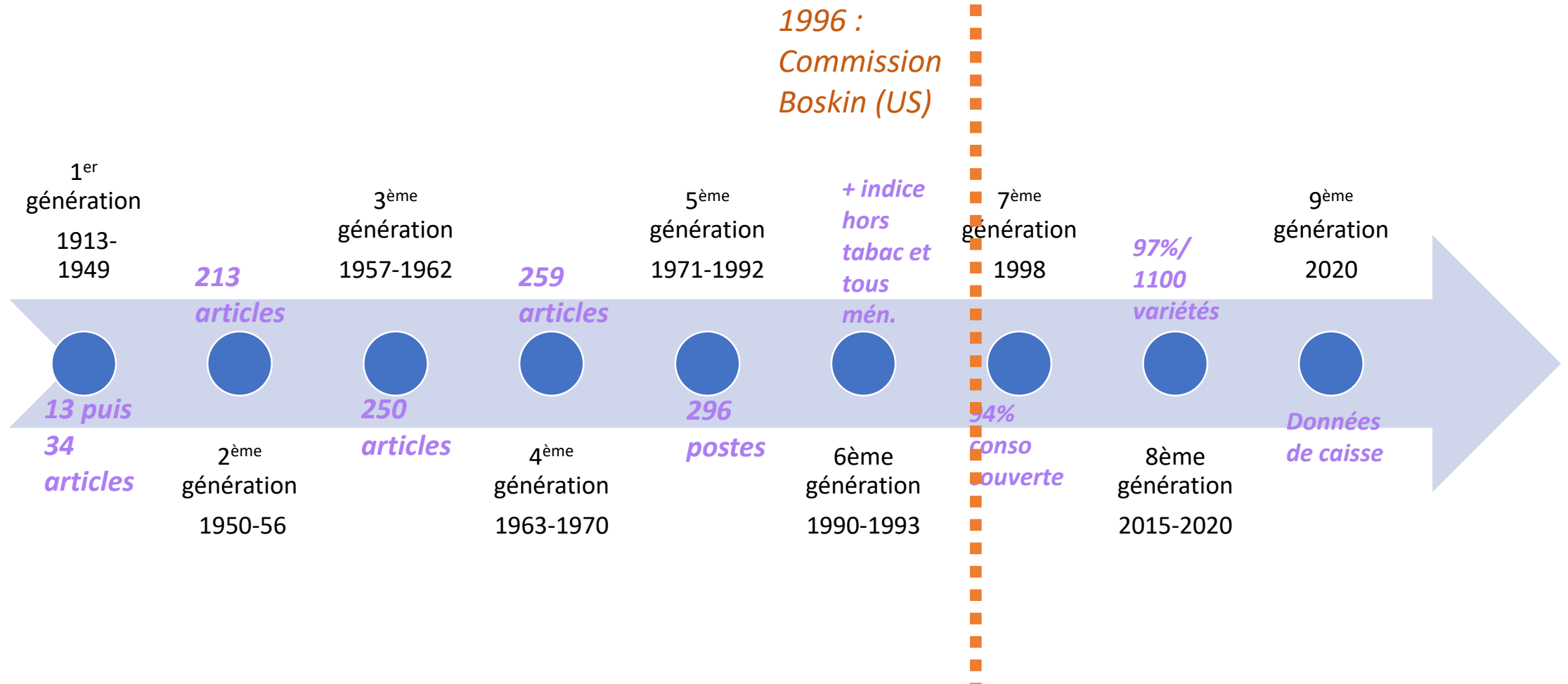
Panier fixe de biens dont le prix est suivi dans le temps

→ *Inflation : variation des dépenses pour accéder à ce panier de biens fixe.*

Pain
Viande de boucherie
Porc
Beurre
Œufs
Lait
Fromage
Pommes de terre
Légumes secs
Sucre
Huile comestible
Pétrole
Alcool à brûler



1913



2022

1 100 variétés, 400 000 relevés mensuels dont la moitié en « tarifs », 98% des biens et services de la consommation captés dans l'IPC

+ « des millions » de données de caisse pour les biens à code-barre des grandes surfaces

ménage français « moyen »

hybride de type laspeyrien, dérogations multiples (indices chaînes, moyennes géométriques, profils de consommateurs etc.)

→ ***Inflation : Quelle évolution du revenu pour atteindre un même niveau d'utilité malgré l'augmentation des prix.***

Alimentation : 14,7%

Alcool et tabac : 4,0%

Habillement 3,5%

Logement 9,0%

Energie logt et S 6,5%

Equipement logt 5,3%

Santé 11,3%

Transport 14,2%

Hébergement et restau

6,6%

Autres S : 13,8%



2022

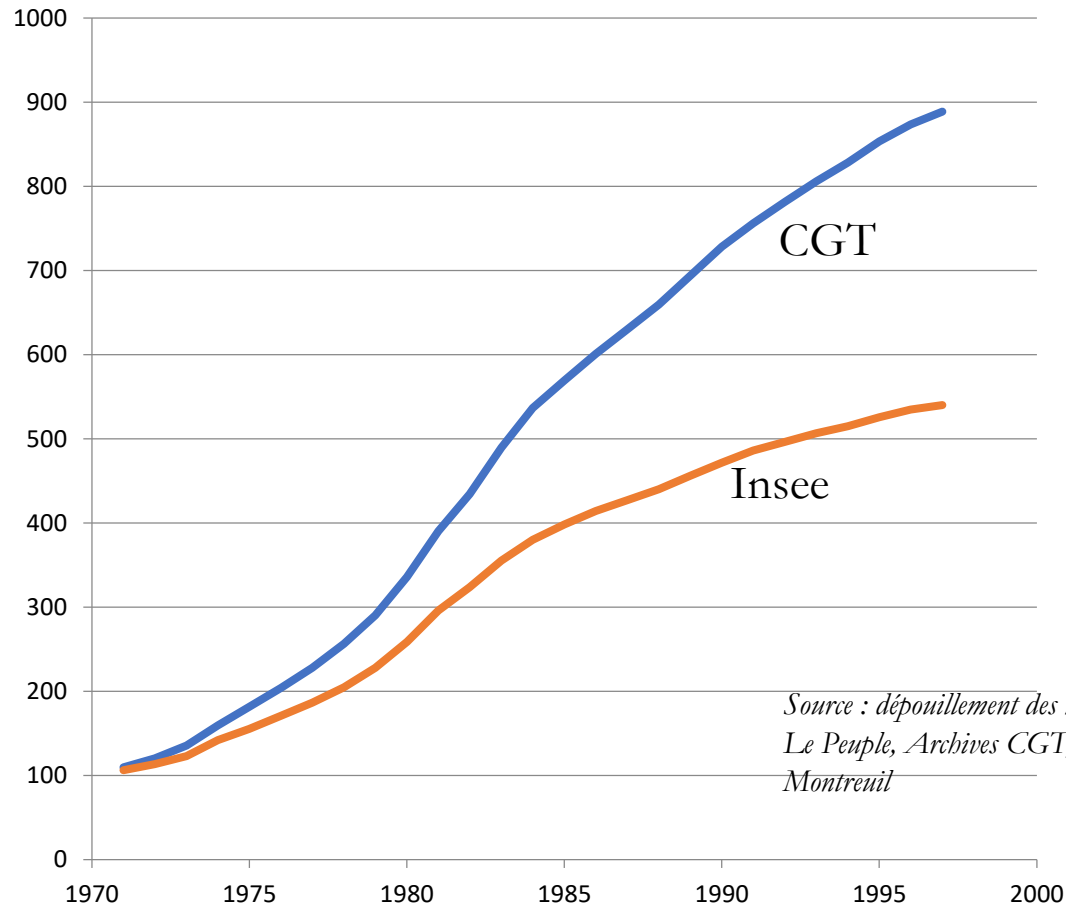
Plan

1. Contexte – un nouveau régime d'inflation?
 2. Comment mesure-t-on l'inflation?
 - 3. Une histoire de conflits**
 4. Enjeux de la sous- ou sur-estimation de l'inflation
 5. Conséquence sur le découplage
- Conclusion(s)

- Conflits permanents du fait des multiples usages de l'IPC (indexation salaires min, pensions, prestations sociales; déflateur PIB; objectif BCE etc.)
 - Un conflit autour de la **redistribution**
 - Un conflit autour de « **ce qui compte**»

UN CONFLIT AUTOUR DE LA REDISTRIBUTION ET DU POUVOIR D'ACHAT : ANNÉES 1970-1980

Comparaison de l'IPC et de l'indice CGT, base 100=1971



Source : dépouillement des mensuels
Le Peuple, Archives CGT,
Montreuil

➤ 3 à 4 points au-dessus

➤ Contestations centrales
autour de

- 1) Traitement du logement
- 2) Traitement de la qualité

Moatti, Rochefort, 2008 : proposition d'une pluralité d'indices de prix

Réponse de J. Delpla (2008)

« Le gouvernement veut-il vraiment que la BCE prenne en compte pour sa politique monétaire des indices de prix montrant une inflation significativement plus élevée que celle de l'IPC actuel? : de tels indices montrant une inflation plus forte demanderaient une **réévaluation des minima sociaux, et des prestations sociales** » (p. 166).

UN CONFLIT AUTOUR DES REPRESENTATIONS DE CE QUI COMPTE

- Donnée **contingente** à la société qui la définit
- Située **historiquement** et spatialement
- Y a-t-il une ontologie à la qualité?

- **Qui énonce** la qualité? (conflits de subjectivités)

- **Confusion** descripteur/prescripteur



Plan

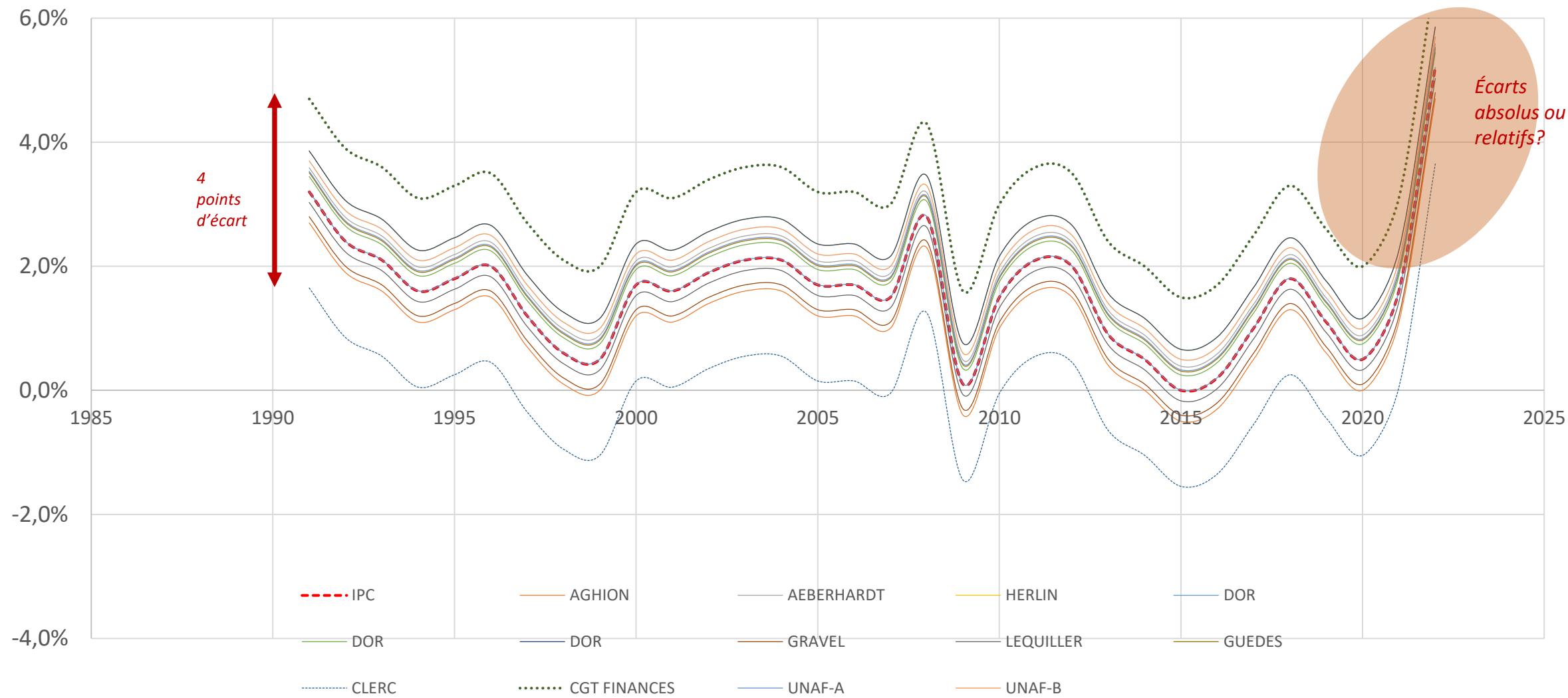
1. Contexte – un nouveau régime d'inflation?
 2. Comment mesure-t-on l'inflation?
 3. Une histoire de conflits
 - 4. Enjeux de la sous- ou sur-estimation de l'inflation**
 5. Conséquence sur le découplage
- Conclusion(s)

- La qualité incorpore les enjeux de l'anthropocène
 - Hypo d'une dégradation de la qualité écologique de notre écosystème
-
- 1) *Quand elle est ignorée* = sous-estimation de l'inflation
 - 2) Quand elle est prise en compte :
 - a) *Si régulée* i.e. incorporée dans labels, normes etc. = prise en compte et devrait conduire à progression de l'inflation
 - b) Mais confusion prescription/description + rapport de force dans l'élaboration des labels (cf Nutriscores; nomenclature RSE Blackrock etc.)
 - c) *Si non régulée*, dépend du bon vouloir des prescripteurs qui tendent à se centrer sur ce qui va mieux.

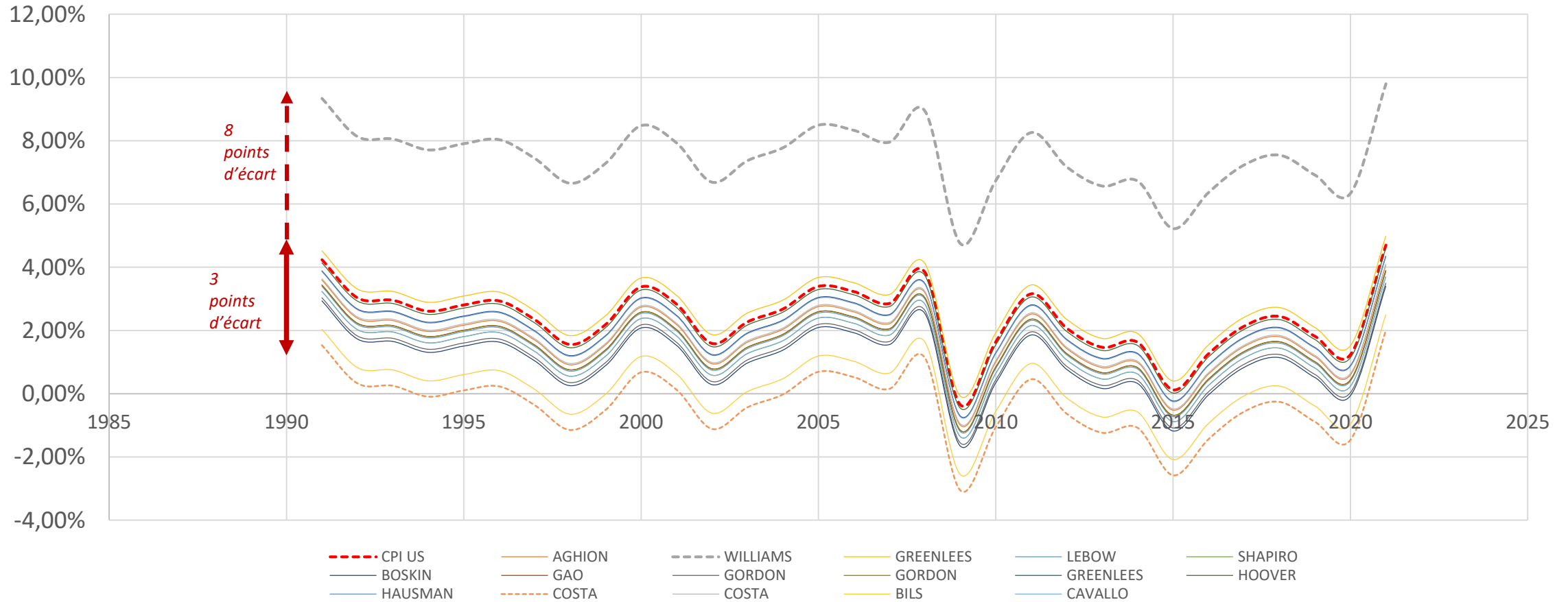
- Depuis Boskin → médiatisé (mais enjeux débusqués depuis les années 1950; Commission Stiegler – cf Stapleford, 2009)
- Poursuivi par la Commission Stiglitz-Sen-Fitoussi (2009)
 - **Syndicats** plutôt sur l'hypothèse d'une sous-estimation (mais sur des bases sociales-redistributives). Peu ou pas sur une base écologique (Couppey-Soubeyran)
 - **Économistes** (*mainstream*) plutôt sur-estimation → eg. Delpla (redistribution) ; eg. Aghion (« *Missing Growth* »)

- Etat des lieux des différents biais: Identification des différents types de biais.
 - Pos du Rapport Boskin
 - Effet Qualité
 - Courbe d'Engel
 - Biais ploutocratique, logement...
- Résultats: une centaine d'observations sur des intervalles et aires géographiques variées.
 - Médiane: 0,55%(surestimation). La majorité comprise entre [-0,325 ; 1,988]%
 - 35 sous-estimations pour 66 surestimations

L'épaisseur du trait... (France)



Epaisseur du trait (USA)



$$(1) g = \frac{\Delta PIB (vol)}{\Delta \text{déflateur PIB}} = \frac{\Delta PIB (val)}{\Delta \text{déflateur PIB}}$$

$$(2) PIB = C + I + (X - M) + \Delta st$$

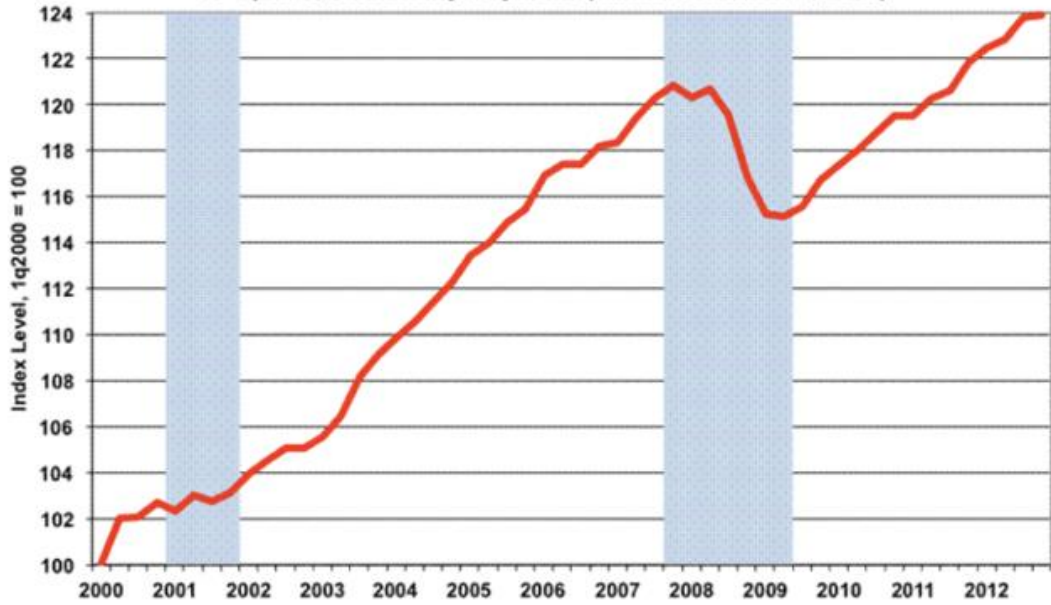
(3) déflateur PIB = déflateur C + déflateur I ... (etc.)

(4) déflateur C (\approx l'IPC) ; C représente **de 70 à 80% du PIB**

(5) « \approx »

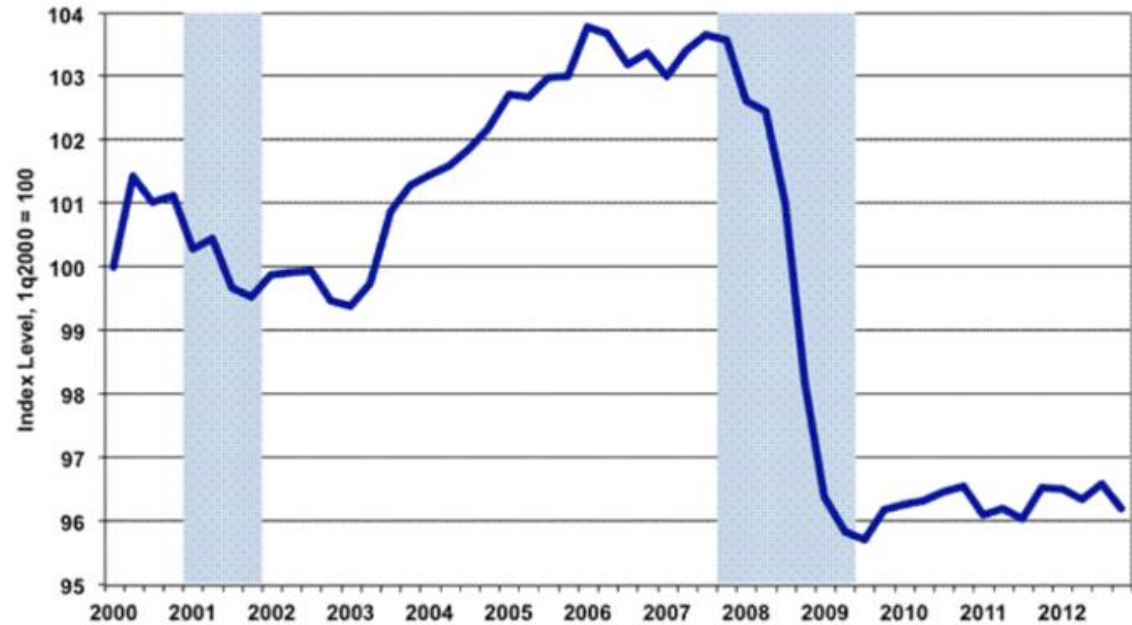
INFLATION ET CROISSANCE. CONSEQUENCES POSSIBLES

Headline Real GDP (Quarterly Index Level)
Nominal GDP Deflated by Official Implicit Price Deflator
To 4q2012, Seasonally-Adjusted (ShadowStats.com, BEA)

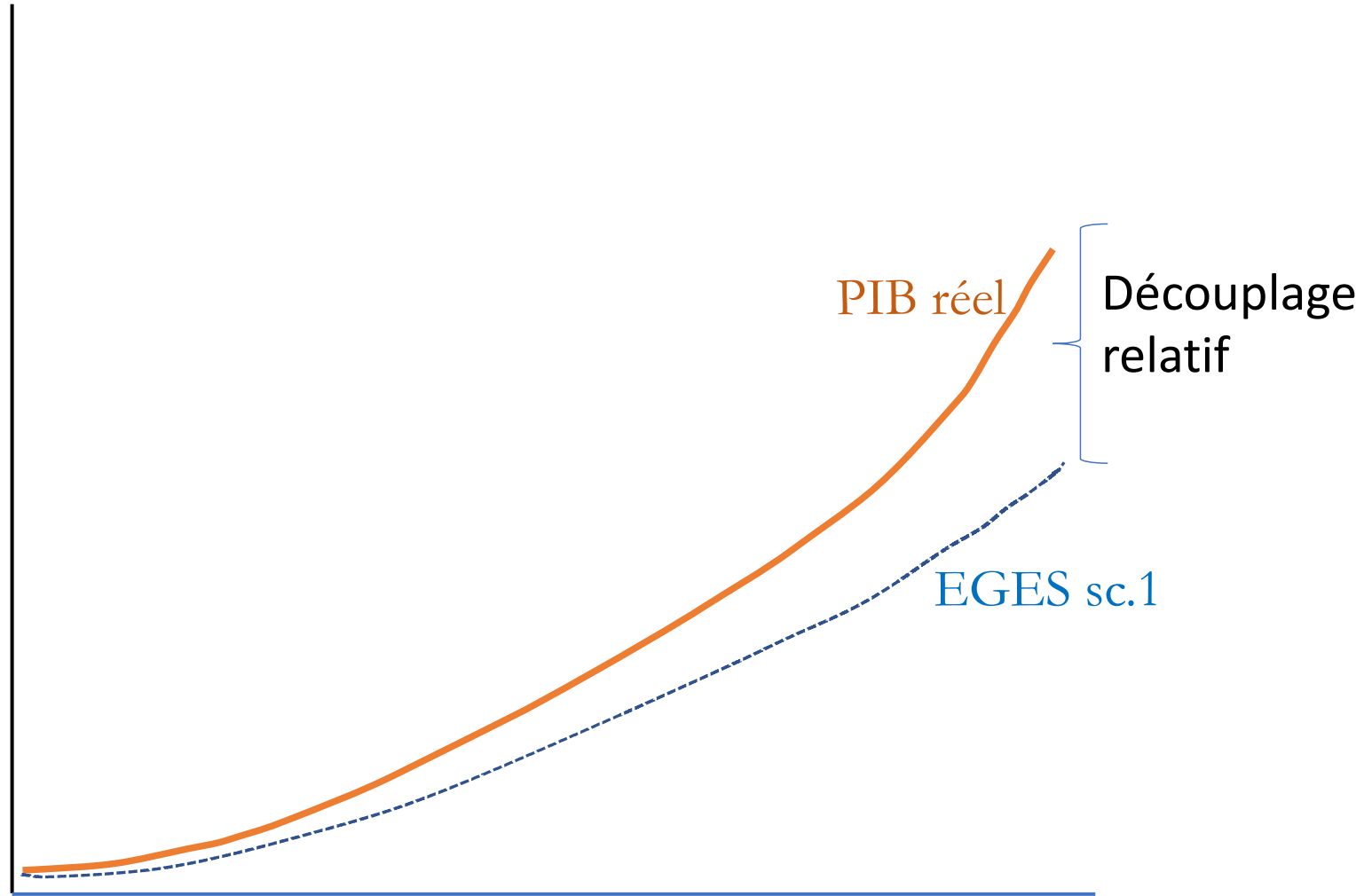


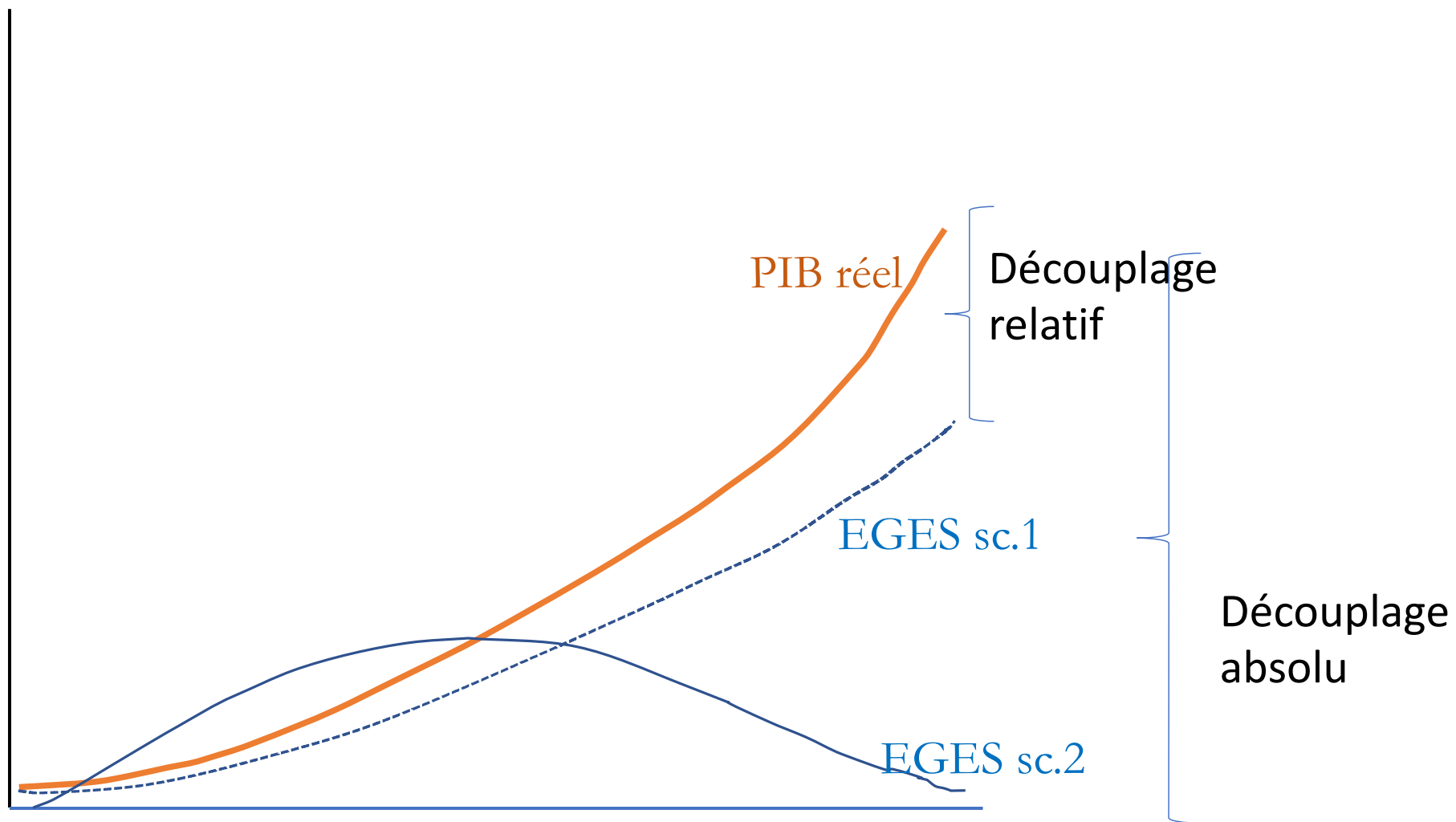
Source: shadowstats.com

Corrected Real GDP (Quarterly Index Level)
Nominal GDP Deflated by Implicit Price Deflator Adjusted for
Two-Percentage Point Understatement of Annual Inflation
To 4q2012, Seasonally-Adjusted (ShadowStats.com, BEA)

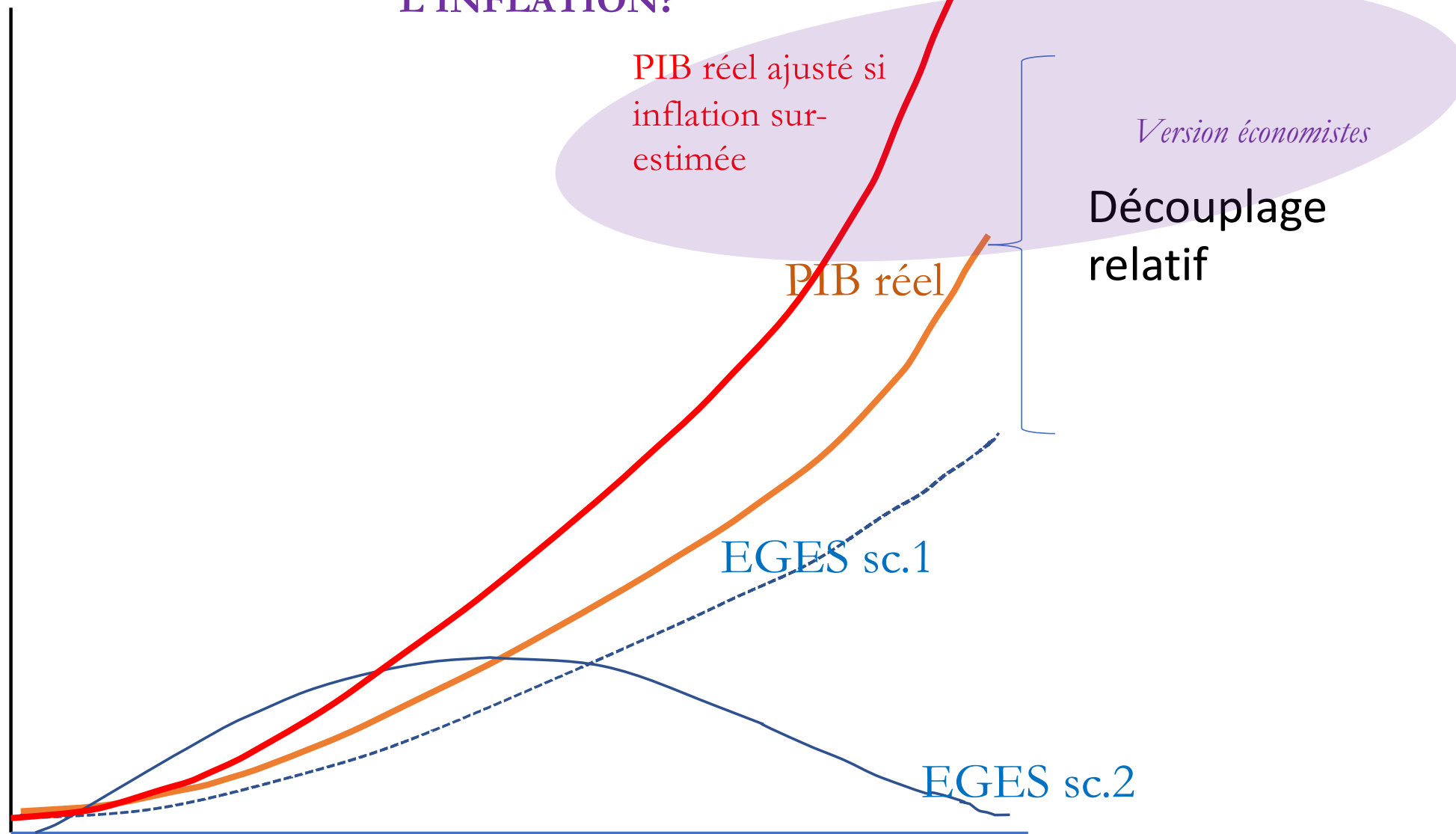


1. Contexte – un nouveau régime d'inflation?
 2. Comment mesure-t-on l'inflation?
 3. Une histoire de conflits
 4. Enjeux de la sous- ou sur-estimation de l'inflation
 - 5. Conséquence sur le découplage**
- Conclusion(s)

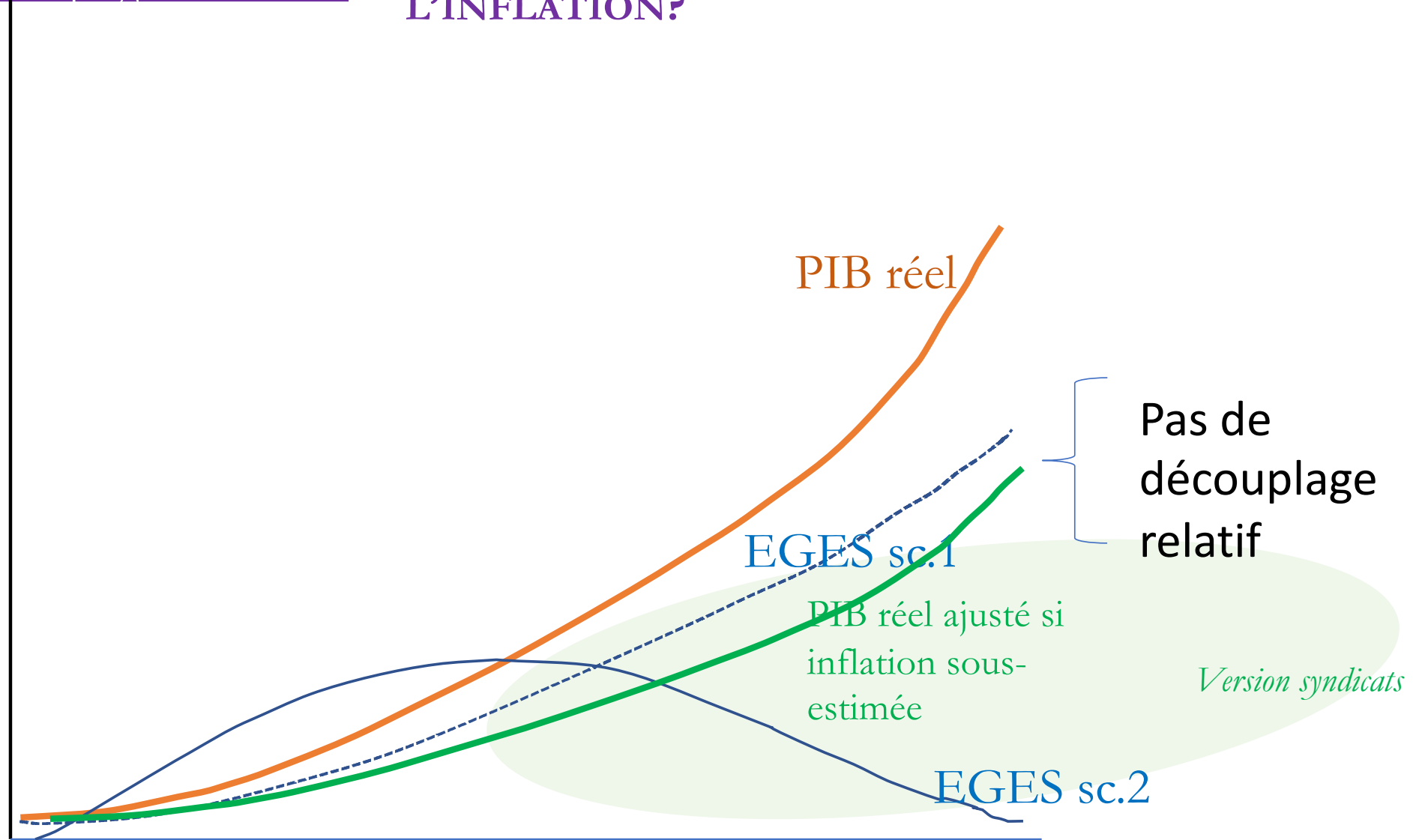




CONSEQUENCES D'UNE SURESTIMATION DE L'INFLATION?



CONSEQUENCES D'UNE SOUS-ESTIMATION DE L'INFLATION?



1. Contexte – un nouveau régime d'inflation?
2. Comment mesure-t-on l'inflation?
3. Une histoire de conflits
4. Enjeux de la sous- ou sur-estimation de l'inflation
5. Conséquence sur le découplage

Conclusion(s)

Grosse incertitude sur l'idée même de découplage

Une « *meilleure prise en compte des coûts et des prix* » nécessite

- de pouvoir monétariser l'évolution de la qualité
- Ou d'avoir une capacité à monétariser les externalités négatives

Renvoie aux travaux sur PIB verts, croissance verte etc. et à leurs critiques

- Impasse des comptes nationaux et des indicateurs du carré magique pour rendre compte de ces questions?
- Développer d'autres imaginaires pour réarmer la critique et l'action?